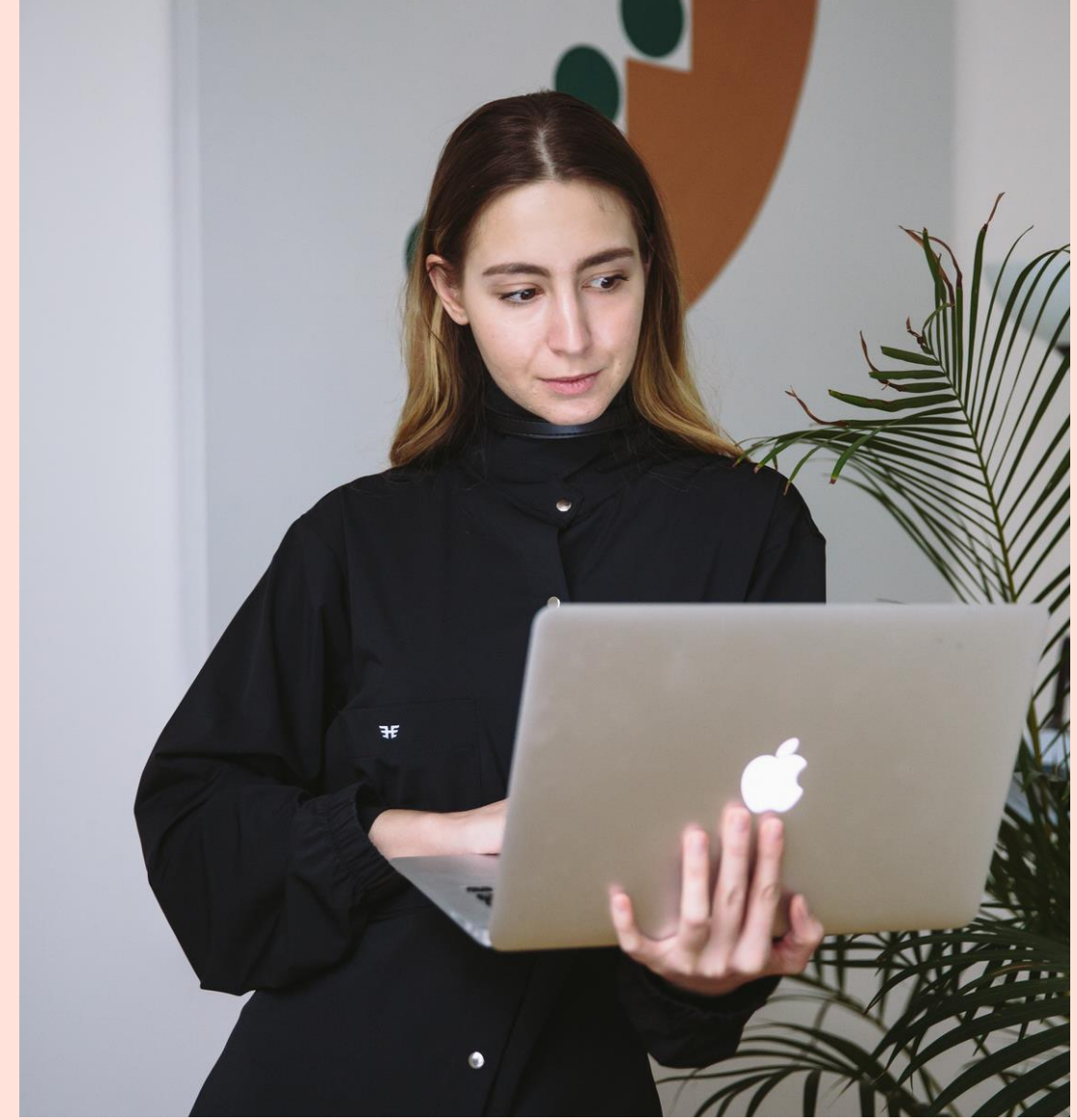


# ANNE-BABA TUTUMLARI

[WWW.REHBERLIKSERVISIM.COM](http://WWW.REHBERLIKSERVISIM.COM)

Çocuk Ne  
Yaşarsa Onu  
Öğrenir.

ef



# Anne-Baba Tutumları

- 01 MÜKEMMELİYETÇİ ANNE BABA TUTUMU
- 02 BASKICI-OTORİTER ANNE BABA TUTUMU
- 03 AŞIRI KORUYUCU ANNE BABA TUTUMU

# Anne-Baba Tutumları

**04** AŞIRI HOŞGÖRÜLÜ  
ANNE BABA TUTUMU

**05** İLGİSİZ  
ANNE BABA TUTUMU

**06** TUTARSIZ  
ANNE BABA TUTUMU

**07** DEMOKRATİK  
ANNE BABA TUTUMU

# MÜKEMMELİYETÇİ TUTUM

- Bu anne – babaları memnun etmek, çocuklar için oldukça zordur.
- Çocuk çırpınıp çabaladıkça anne – baba daha fazlasını (en mükemmelini) ister.
- Anne – babadaki mükemmeliyetçilik sadece çocuğa yönelik değil tüm aile yaşantısında kendini gösterir (düzenli, titiz, katı, kuralcı vb.)

RS



# ÇOCUK ÜZERİNDEKİ ETKİLERİ

- Zamanla çocuk aşırı kaygı, stres, tedirginlik, hayal kırıklığı gibi duyguları yaşamaya başlar. “Tırnak yeme, kekemelik, alt ıslatma, yalan, çalma, ...gibi” davranış sorunlarıyla kendini ifade eder.

RS



# OTORİTER-ELEŐTİRİCİ TUTUM

- Çocukları üzerinde baskı kurarlar.
- Sevgilerini esirgeyerek çocuklarına isteklerini yaptırmaya çalışırlar.
- Çocuklarını dinlemezler.
- Sürekli eleőtiren, yargılayan, suçlayan anne, babalardır.

RS



# OTORİTER-ELEŐTİRİCİ TUTUM

- Her zaman hakimiyet anne – babadadır.
- Çocuk ne yaparsa yapsın hep eleŐtirilir, suçlanır.
- Sadece kendi kuralları, istekleri, duyguları ön plandadır.

RS





# ÇOCUK ÜZERİNDEKİ ETKİLERİ

Ebeveynlerinin baskısı altında olan çocuk sessiz, uslu, dikkatli olmasına karşın çekingen, silik, başkalarının etkisinde kolayca kalabilen, aşırı hassas bir yapıya sahip olabilmektedir.

rs



# AŞIRI KORUYUCU TUTUM

- Çocuğa gereğinden fazla kontrol ve özen gösterilmektedir.
- Çocuklarına hayat tecrübesi yaşama fırsatı tanımazlar.
- Çocuklarının büyüdüğünü fark etmeyip bebekmiş gibi davranırlar.
- Çocuklarına hiçbir iş ve sorumluluk vermezler, her şeyi kendileri yaparlar.

RS



# ÇOCUK ÜZERİNDEKİ ETKİLERİ

RS

- Özgüven duygusu geliştiremez.
- Kendi başına bir şey yapamaz, yapabileceğine inanmaz.
- Aileden uzak olma onlar için çok zor bir durumdur.
- Dolayısıyla huzursuz ve kaygılı olur.



# ÇOCUK ÜZERİNDEKİ ETKİLERİ

RS

- Sorumluluk duygusu gelişemez.
- İçer dönük ya da saldırgan olur.
- Davranış bozukluğu (tırnak yeme, kekemelik, okul fobisi, yalan vb.) görülür.
- Anne-babaya bağımlı olur.



# İLGİSİZ-DUYARSIZ TUTUM

- Sadece anne, sadece baba ya da anne- baba duyarsızdır.
- Çocuklarına yeteri kadar zaman ayırmazlar.
- Çocukları için hiçbir konuda gerekli çabayı harcamazlar.
- Ruhsal durum ve okul başarısıyla ilgilenilmez

RS



# ÇOCUK ÜZERİNDEKİ ETKİLERİ

- Yanlış arkadaşlıklar kurarak, suç işleme eğilimleri yüksektir.
- Genellikle kural tanımazlar.
- Bu tutumla büyüyen çocukların pasif ve donuk oldukları görülür.

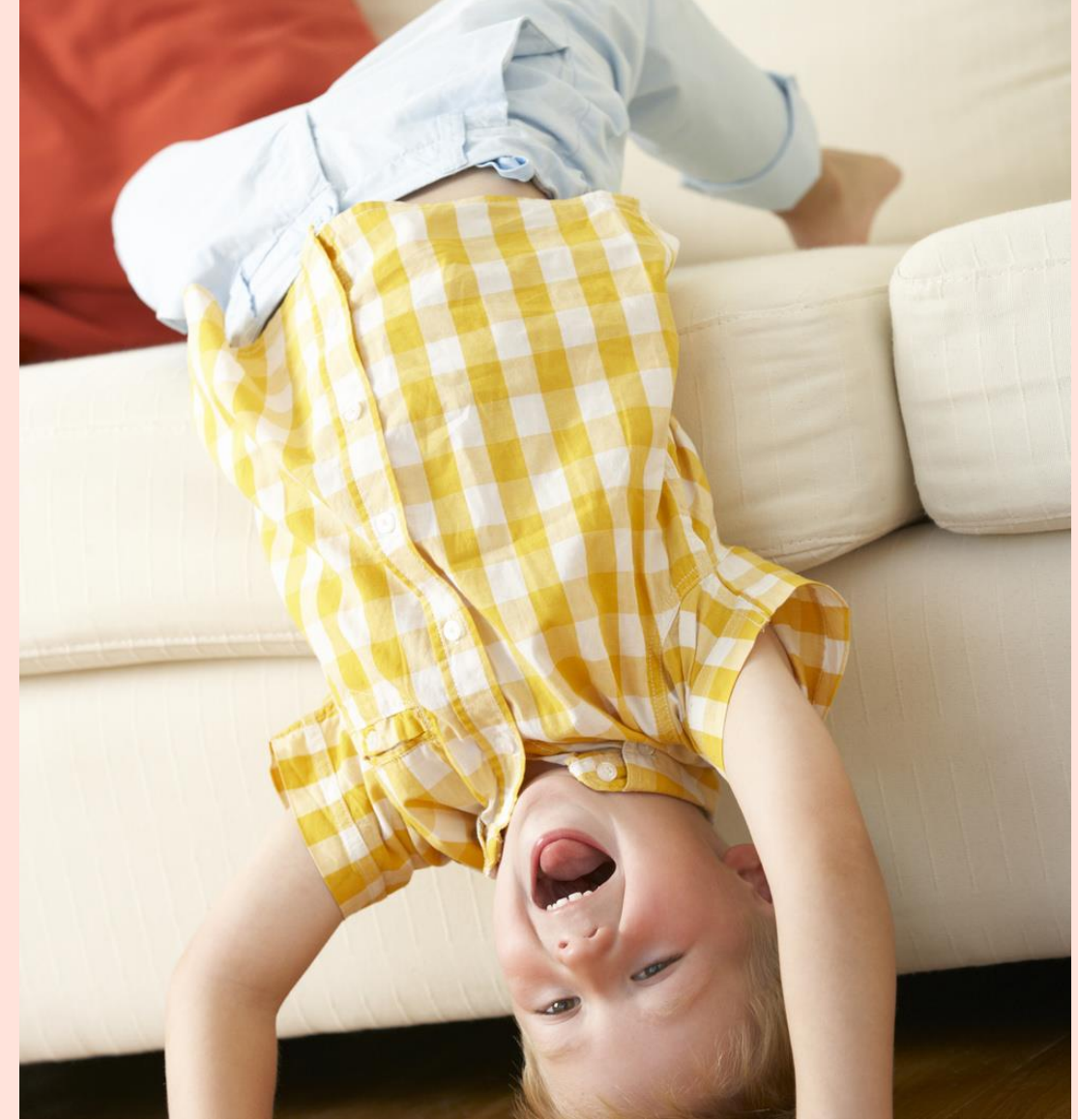
RS



# ÇOCUK ÜZERİNDEKİ ETKİLERİ

- Genellikle okula karşı ilgisiz olurlar.
- Anne babasının dikkatini çekmek için alışılmadık davranışlar sergiler.
- Zararlı alışkanlıklar edinmeye meyillidir.

ef



# TUTARSIZ TUTUM

- Çocuđun yaptıđı bir davranıř bazen çok sert, bir tepki alabilirken, bazen de çok olumlu karřılanabilmektedir.
- Anne ve babanın davranıřları arasında tutarsızlıklar görülebilir.
- Tüm çocuklara eřit davranmaz, ayırım yaparlar.
- Kız ve erkek çocuđa cinsiyetine göre farklı davranırlar.

ef





# ÇOCUK ÜZERİNDEKİ ETKİLERİ

ef

- Çocuk hangi davranışı, nerede?, nasıl?, ne zaman? yapacağı konusunda bocalar.
- “Bu davranışı yaparak nasıl cezadan kurtulurum?” şeklinde bir teknik geliştirir.
- Çocuk nasıl davranacağını bilmez.



# ÇOCUK ÜZERİNDEKİ ETKİLERİ

ef

- İç çatışmalar, huzursuzluk ve öncelikle anne babaya sonra da insanlara karşı güvensizlik oluşur.
- Görüşlerini açıkça söyleyemez. Kendini hiçbir ortamda rahat savunamaz. Ürkek, herkesin söylediğini kabul eden biri olabilir.



# DEMOKRATİK TUTUM

- Çocuk ayrı bir birey olarak kabul edilir.
- Anne baba çocuğu koşulsuz kabul eder.
- Çocuğa sevgi ile yaklaşır ve onu sevdiklerini davranışlarıyla gösterirler.

ef



# DEMOKRATİK TUTUM

- Çocuk tüm yönleriyle kabul edilir.
- Anne ve baba, çocuk için iyi bir modeldir.
- Aile içerisinde kurallar herkes için hep birlikte belirlenir. Kuralların mantıklı açıklaması çocuğa yapılır.

ef



# ÇOCUK ÜZERİNDEKİ ETKİLERİ

- Kendi haklarını korurlar, başkalarının haklarına saygı gösterirler.
- Arkadaş gruplarına rahatlıkla uyum sağlarlar.
- Bir gruba dahil olmada, grup içinde aldıkları görev ve sorumlulukları yerine getirmede zorlanmazlar.

rs



# ÇOCUK ÜZERİNDEKİ ETKİLERİ

- Çevrelerindeki akran ve yetişkinlerle sağlıklı iletişim kurarlar.
- Kendilerine güvenirlirler.
- Yaratıcıdırlar.

rs



SUNUMUMUZ BİTMİŐTİR...

[WWW.REHBERLİKSERVİSİM.COM](http://WWW.REHBERLİKSERVİSİM.COM)

MUHAMMET YAVUZ