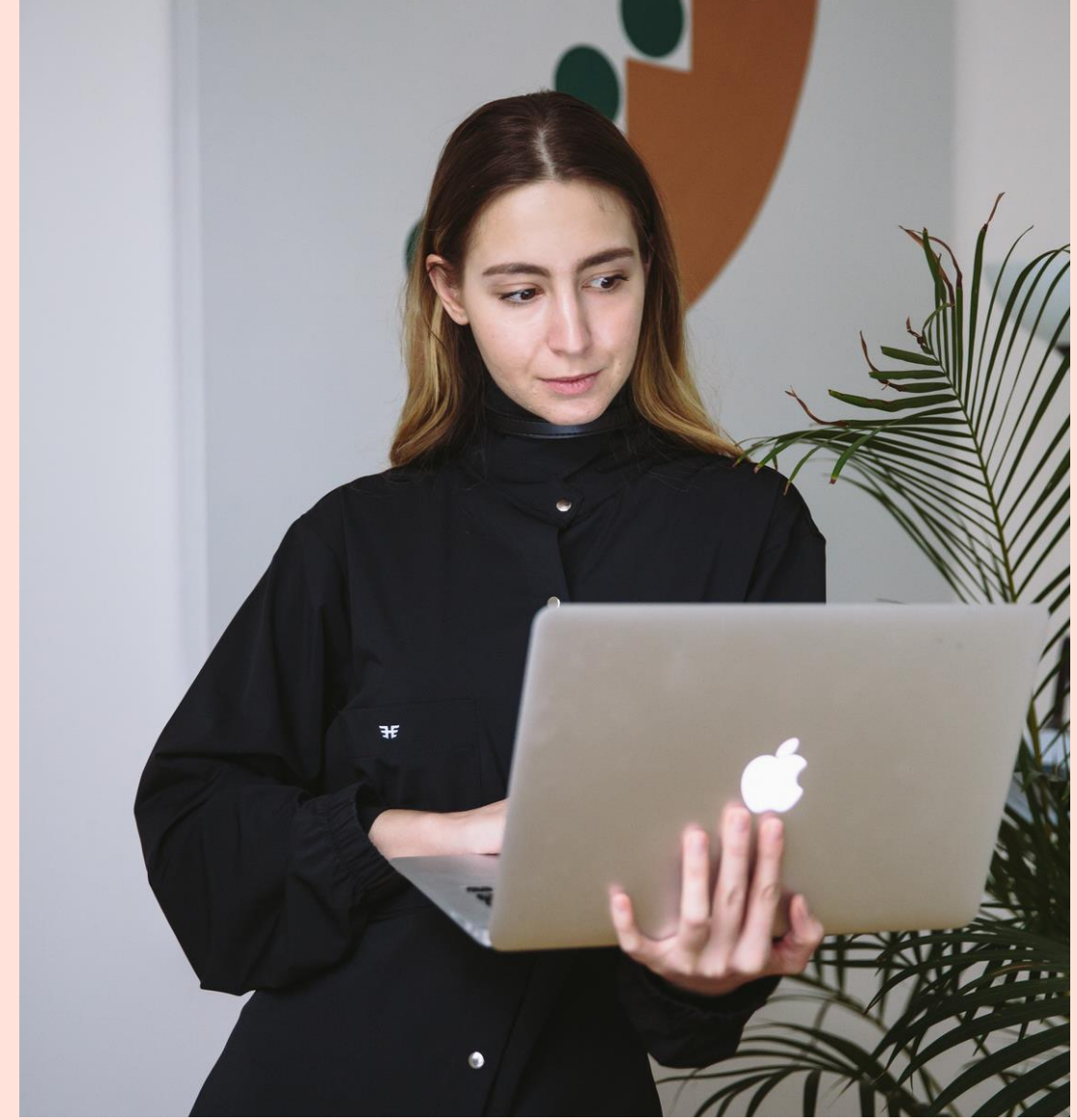


ANNE-BABA TUTUMLARI

WWW.REHBERLIKSERVISIM.COM

Çocuk Ne
Yaşarsa Onu
Öğrenir.

ef



Anne-Baba Tutumları

- 01 MÜKEMMELİYETÇİ ANNE BABA TUTUMU
- 02 BASKICI-OTORİTER ANNE BABA TUTUMU
- 03 AŞIRI KORUYUCU ANNE BABA TUTUMU

Anne-Baba Tutumları

04 AŞIRI HOŞGÖRÜLÜ
ANNE BABA TUTUMU

05 İLGİSİZ
ANNE BABA TUTUMU

06 TUTARSIZ
ANNE BABA TUTUMU

07 DEMOKRATİK
ANNE BABA TUTUMU

MÜKEMMELİYETÇİ TUTUM

- Bu anne – babaları memnun etmek, çocuklar için oldukça zordur.
- Çocuk çırpınıp çabaladıkça anne – baba daha fazlasını (en mükemmelini) ister.
- Anne – babadaki mükemmeliyetçilik sadece çocuğa yönelik değil tüm aile yaşantısında kendini gösterir (düzenli, titiz, katı, kuralcı vb.)

RS



ÇOCUK ÜZERİNDEKİ ETKİLERİ

- Zamanla çocuk aşırı kaygı, stres, tedirginlik, hayal kırıklığı gibi duyguları yaşamaya başlar. “Tırnak yeme, kekemelik, alt ıslatma, yalan, çalma, ...gibi” davranış sorunlarıyla kendini ifade eder.

RS



OTORİTER-ELEŐTİRİCİ TUTUM

- Çocukları üzerinde baskı kurarlar.
- Sevgilerini esirgeyerek çocuklarına isteklerini yaptırmaya çalışırlar.
- Çocuklarını dinlemezler.
- Sürekli eleőtiren, yargılayan, suçlayan anne, babalardır.

RS



OTORİTER-ELEŐTİRİCİ TUTUM

- Her zaman hakimiyet anne – babadadır.
- Çocuk ne yaparsa yapsın hep eleŐtirilir, suçlanır.
- Sadece kendi kuralları, istekleri, duyguları ön plandadır.

RS



ÇOCUK ÜZERİNDEKİ ETKİLERİ

Ebeveynlerinin baskısı altında olan çocuk sessiz, uslu, dikkatli olmasına karşın çekingen, silik, başkalarının etkisinde kolayca kalabilen, aşırı hassas bir yapıya sahip olabilmektedir.

rs



AŞIRI KORUYUCU TUTUM

- Çocuğa gereğinden fazla kontrol ve özen gösterilmektedir.
- Çocuklarına hayat tecrübesi yaşama fırsatı tanımazlar.
- Çocuklarının büyüdüğünü fark etmeyip bebekmiş gibi davranırlar.
- Çocuklarına hiçbir iş ve sorumluluk vermezler, her şeyi kendileri yaparlar.

RS



ÇOCUK ÜZERİNDEKİ ETKİLERİ

RS

- Özgüven duygusu geliştiremez.
- Kendi başına bir şey yapamaz, yapabileceğine inanmaz.
- Aileden uzak olma onlar için çok zor bir durumdur.
- Dolayısıyla huzursuz ve kaygılı olur.



ÇOCUK ÜZERİNDEKİ ETKİLERİ

RS

- Sorumluluk duygusu gelişemez.
- İçer dönük ya da saldırgan olur.
- Davranış bozukluğu (tırnak yeme, kekemelik, okul fobisi, yalan vb.) görülür.
- Anne-babaya bağımlı olur.



İLGİSİZ-DUYARSIZ TUTUM

- Sadece anne, sadece baba ya da anne- baba duyarsızdır.
- Çocuklarına yeteri kadar zaman ayırmazlar.
- Çocukları için hiçbir konuda gerekli çabayı harcamazlar.
- Ruhsal durum ve okul başarısıyla ilgilenilmez

RS



ÇOCUK ÜZERİNDEKİ ETKİLERİ

- Yanlış arkadaşlıklar kurarak, suç işleme eğilimleri yüksektir.
- Genellikle kural tanımazlar.
- Bu tutumla büyüyen çocukların pasif ve donuk oldukları görülür.

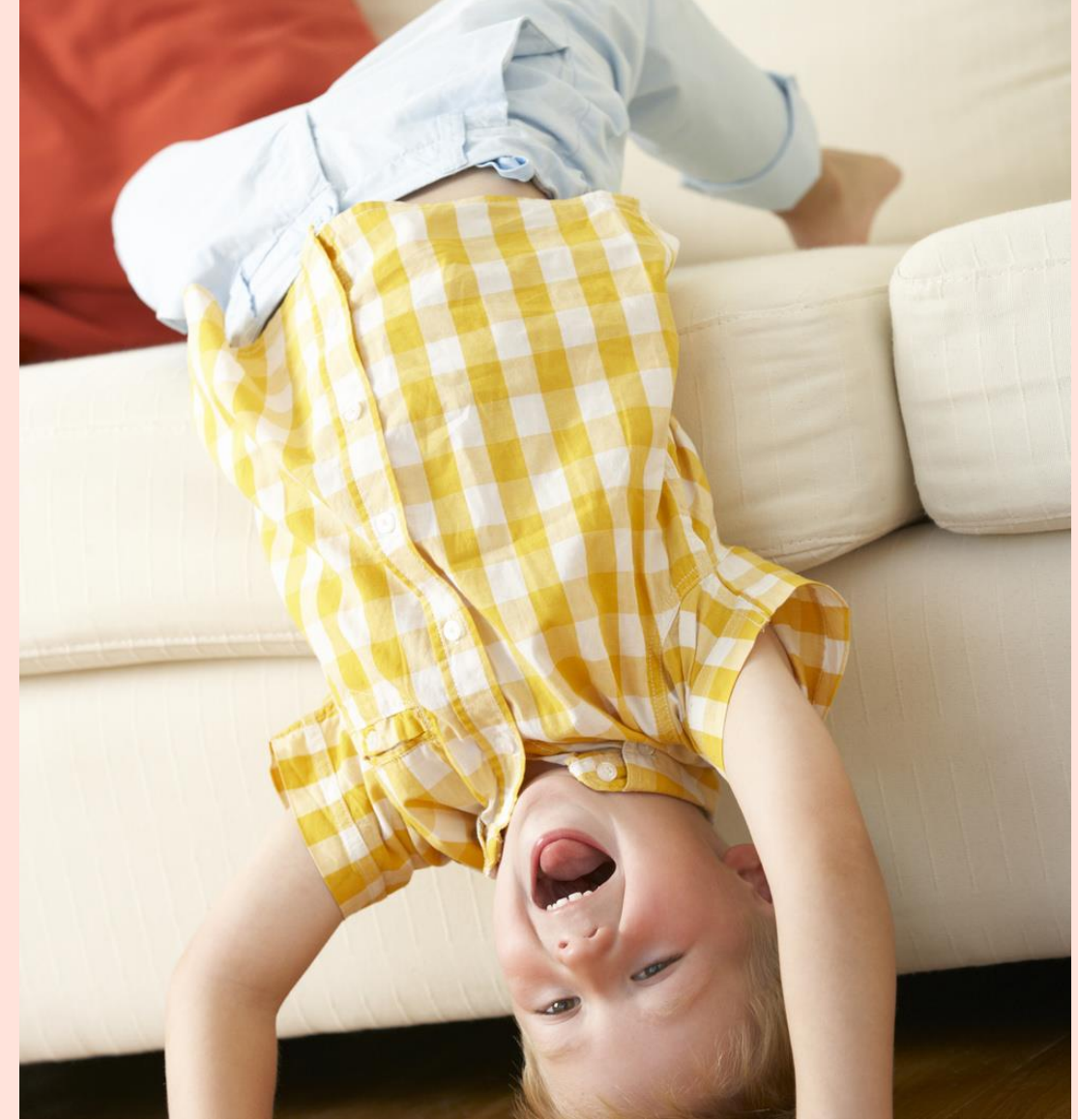
RS



ÇOCUK ÜZERİNDEKİ ETKİLERİ

- Genellikle okula karşı ilgisiz olurlar.
- Anne babasının dikkatini çekmek için alışılmadık davranışlar sergiler.
- Zararlı alışkanlıklar edinmeye meyillidir.

ef



TUTARSIZ TUTUM

- Çocuđun yaptıđı bir davranıř bazen çok sert, bir tepki alabilirken, bazen de çok olumlu karřılanabilmektedir.
- Anne ve babanın davranıřları arasında tutarsızlıklar görülebilir.
- Tüm çocuklara eřit davranmaz, ayırım yaparlar.
- Kız ve erkek çocuđa cinsiyetine göre farklı davranırlar.

ef



ÇOCUK ÜZERİNDEKİ ETKİLERİ

ef

- Çocuk hangi davranışı, nerede?, nasıl?, ne zaman? yapacağı konusunda bocalar.
- “Bu davranışı yaparak nasıl cezadan kurtulurum?” şeklinde bir teknik geliştirir.
- Çocuk nasıl davranacağını bilmez.



ÇOCUK ÜZERİNDEKİ ETKİLERİ

ef

- İç çatışmalar, huzursuzluk ve öncelikle anne babaya sonra da insanlara karşı güvensizlik oluşur.
- Görüşlerini açıkça söyleyemez. Kendini hiçbir ortamda rahat savunamaz. Ürkek, herkesin söylediğini kabul eden biri olabilir.



DEMOKRATİK TUTUM

- Çocuk ayrı bir birey olarak kabul edilir.
- Anne baba çocuğu koşulsuz kabul eder.
- Çocuğa sevgi ile yaklaşır ve onu sevdiklerini davranışlarıyla gösterirler.

ef



DEMOKRATİK TUTUM

- Çocuk tüm yönleriyle kabul edilir.
- Anne ve baba, çocuk için iyi bir modeldir.
- Aile içerisinde kurallar herkes için hep birlikte belirlenir. Kuralların mantıklı açıklaması çocuğa yapılır.

ef



ÇOCUK ÜZERİNDEKİ ETKİLERİ

- Kendi haklarını korurlar, başkalarının haklarına saygı gösterirler.
- Arkadaş gruplarına rahatlıkla uyum sağlarlar.
- Bir gruba dahil olmada, grup içinde aldıkları görev ve sorumlulukları yerine getirmede zorlanmazlar.

rs



ÇOCUK ÜZERİNDEKİ ETKİLERİ

- Çevrelerindeki akran ve yetişkinlerle sağlıklı iletişim kurarlar.
- Kendilerine güvenirlirler.
- Yaratıcıdırlar.

rs



SUNUMUMUZ BİTMİŐTİR...

WWW.REHBERLİKSERVİSİM.COM

MUHAMMET YAVUZ